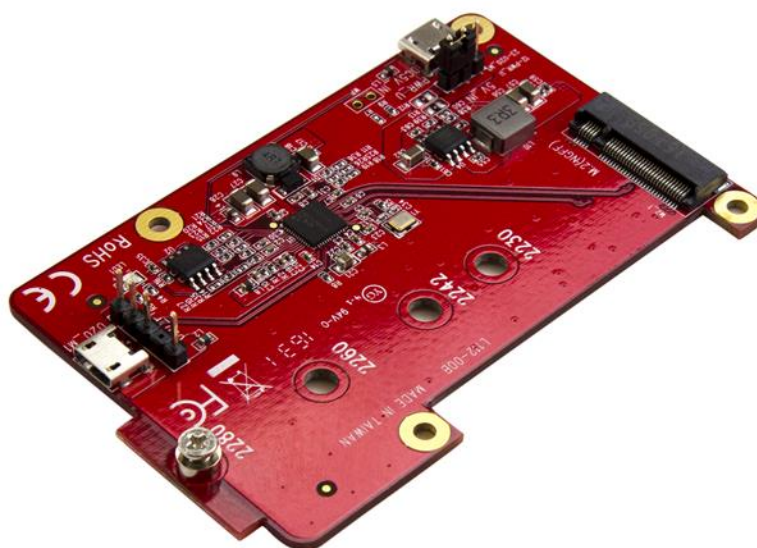


Convertitore USB a M.2 SATA per PI Raspberry e schede di Sviluppo

Product ID: PIB2M21



La connessione diretta a un'unità SSD M.2 SATA NGFF consente di aumentare la capacità di archiviazione dei dati di Raspberry Pi o di un'altra scheda di sviluppo. Ideale per la personalizzazione di progetti e applicazioni, questo convertitore USB a M.2 SATA supporta tutti i modelli di Raspberry Pi, così come altre schede di sviluppo.

Aggiunta di capacità di archiviazione alla scheda di sviluppo

Questo pratico convertitore USB 2.0 a M.2 SATA permette di superare i limiti inerenti all'archiviazione dei dati che caratterizzano le schede di sviluppo, poiché consente di collegare un'unità M.2 SATA tramite la porta USB-A della scheda in uso.

Una comoda soluzione integrata

Il convertitore USB a M.2 SATA si integra alla perfezione con la scheda di sviluppo esistente. È il complemento perfetto per le applicazioni basate sulla scheda di sviluppo, ad esempio la sorveglianza, i lettori multimediali, la segnaletica digitale e le soluzioni di automazione/IoT. Consente di utilizzare le unità M.2 SATA con la scheda di sviluppo esistente ed è la soluzione ideale per le applicazioni con limiti di spazio, poiché sfrutta il fattore di forma ridotto della tecnologia M.2 SATA.

Facilità d'installazione

Compatibile con le unità M.2 SATA (2230, 2242, 2260 e 2280), il convertitore è facile da installare e non richiede l'installazione di driver di dispositivo. Include un cavo USB e tutti gli accessori per il montaggio, inclusi i piedini, per cui l'integrazione con Raspberry Pi risulta rapida e veloce.

StarTech.com offre un'assistenza leader nel settore che assicura un'operatività immediata. Il prodotto PIB2M21 è coperto da una garanzia StarTech.com di 2 anni e dal supporto tecnico gratuito a vita.

Nota:

il convertitore è compatibile solo con le unità SSD M.2 SATA. Per conoscere il tipo di unità M.2 in uso, basta osservare il numero di tacche (o chiavi) presenti all'estremità che collega l'unità al connettore M.2. Le unità M.2 basate su SATA presentano due tacche (una chiave M e una chiave B), mentre le unità M.2 basate su PCIe hanno una sola tacca (una chiave M).

Raspberry Pi è un marchio registrato di Raspberry Pi Foundation

Certifications, Reports and Compatibility



Applications

- Consente di aumentare la capacità di archiviazione dei dati per Raspberry Pi e altre schede di sviluppo, così da creare applicazioni personalizzate
- Permette di sviluppare soluzioni per applicazioni aziendali in ambiti quali la sorveglianza, le applicazioni multimediali (ad esempio, bacheche di notizie), i server semplici per l'hosting di un sito Web o di un video e le soluzioni di automazione/IoT, ad esempio per il controllo dell'illuminazione e della temperatura
- Consente di creare applicazioni basate su schede di sviluppo personalizzate per uso domestico

Features

- L'aggiunta di un'unità SSD M.2 SATA alla scheda di sviluppo Raspberry Pi consente di aumentare la capacità di archiviazione dei dati
- Unità M.2 SATA (comprese le unità con altezza pari a 2230, 2242, 2260 e 2280)
- USB 2.0 con velocità di trasferimento dei dati fino a 480 Mbps
- Indipendente dal sistema operativo, non richiede l'installazione di driver di dispositivo
- Include un cavo USB e accessori di montaggio per Raspberry Pi

Hardware	Warranty	2 Years
	Altezza delle unità supportate	2230
		2242
		2260
		2280
	Dimensioni unità	22m - M.2 NGFF
	ID chipset	Renesas - μ PD720231A
	Interfaccia	USB 2.0
	Numero di unità	1
	Tipo bus	USB 2.0
	Tipo unità	M.2 (NGFF, B-Key)
Prestazioni	MTBF	5.839.751 ore
	Tipo e velocità	USB 2.0 - 480 Mbit/s
		SATA III (6 Gbps)
Connettore/i	Altre Interfacce	1 - USB Micro-B (5 pin) (Power)
	Connettori host	1 - USB micro-B (5 pin)
	Connettori unità	1 - M.2 (NGFF, B-Key)
Indicatori	Indicatori LED	1 - Attività
Alimentazione	Adattatore di alimentazione incluso	Alimentazione USB
Ambientale	Temperatura d'esercizio	5°C to 50°C (41°F to 122°F)
	Temperatura di conservazione	-25°C to 70°C (-13°F to 158°F)
	Umidità	15% ~ 90% RH
Caratteristiche fisiche	Altezza max unità	3.1 in [80 mm]
	Altezza prodotto	0.4 in [11 mm]
	Colore	Rosso
	Larghezza prodotto	2.2 in [56 mm]
	Lunghezza prodotto	3.5 in [88 mm]
	Peso prodotto	0.8 oz [21.8 g]
Informazioni confezione	Peso spedizione (confezione)	0.2 lb [0.1 kg]
Contenuto della confezione	Incluso nella confezione	1 - Convertitore USB a M.2 SATA

- 1 - Cavo USB-A a Micro-B
- 1 - set di accessori di montaggio per il convertitore
- 1 - set di accessori di montaggio per l'unità
- 1 - guida di avvio rapido

Product appearance and specifications are subject to change without notice.