

NEED MORE HELP?

For all support go to jabra.com/support

Jabra PRO 920



Quick start guide

© 2015 GN Audio A/S (GN Netcom A/S). All rights reserved. Jabra® is a trademark of GN Audio A/S.

MADE IN CHINA
MODEL: WHB003BS/ WHB003HS

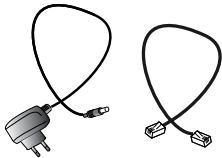
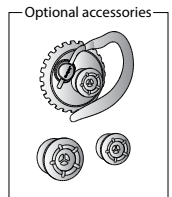
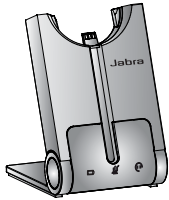


www.jabra.com

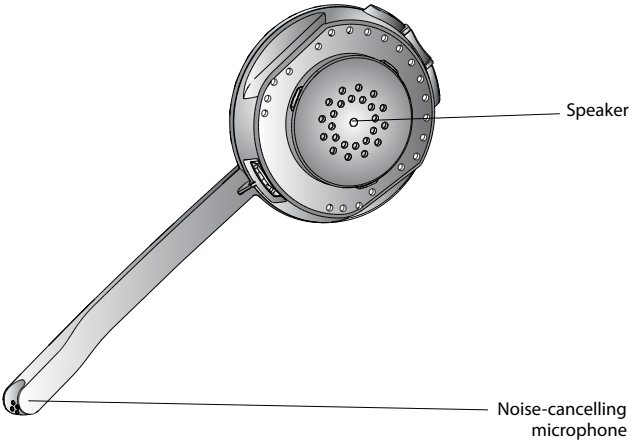
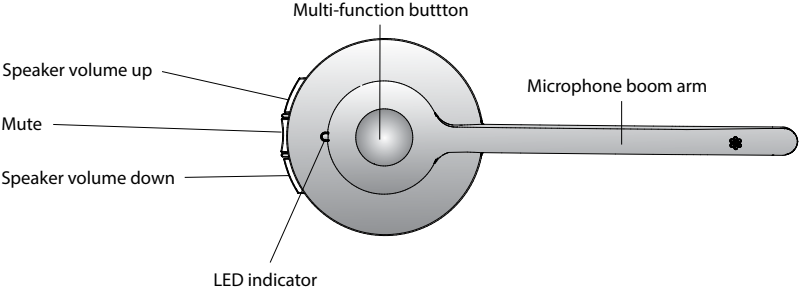
LANGUAGES

ENGLISH / EN	2
FRANÇAIS / FR	12
DEUTSCH / DE	22
ESPAÑOL / ES	32
繁體中文 / CHT	42

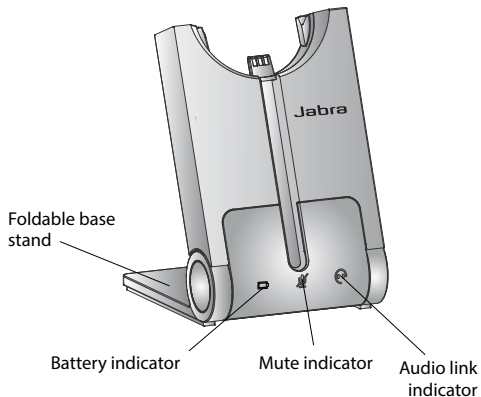
PACKAGE CONTENTS



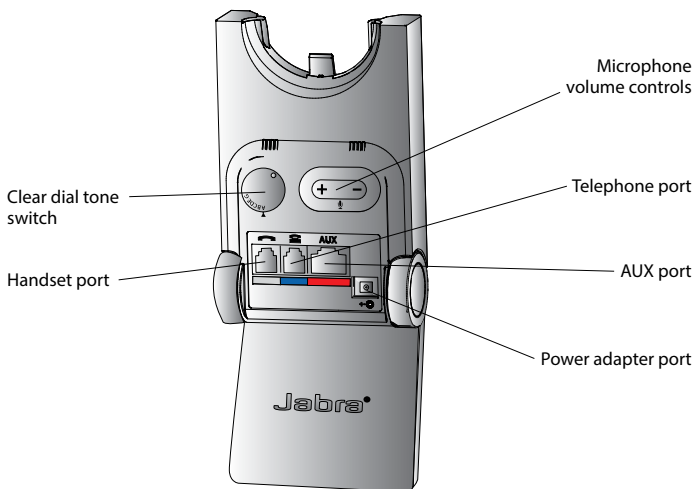
JABRA PRO 920 HEADSET



JABRA PRO 920 BASE



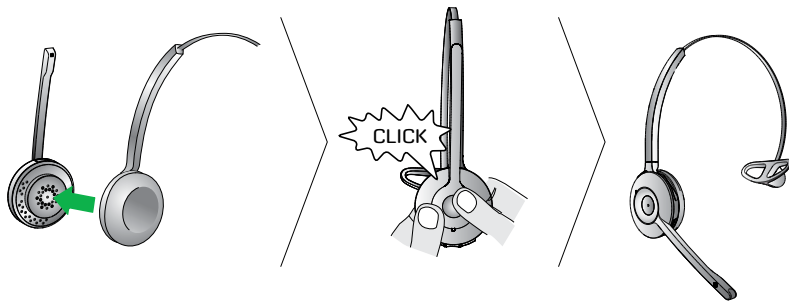
Icon	Event
	Battery charging (slow flash)
	Full battery
	Medium battery
	Low battery
	Very low battery (fast flash)
	Sleep mode (slow flash)
	Unknown battery status
	Microphone muted
	Active audio link between headset and base
	Searching for headset



SETUP

STEP 1: ATTACH THE HEADBAND

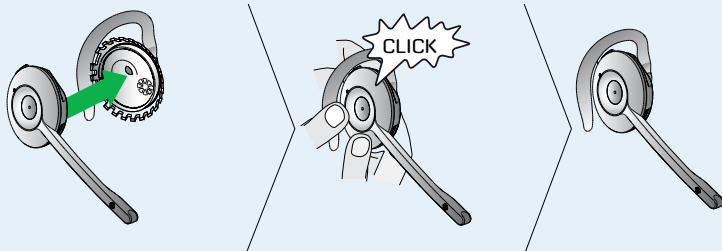
1. Align the headset and the headband wearing-style attachment, as illustrated, and press firmly together until they click into place (snap-to-click).
2. Rotate the microphone boom arm for left or right ear use.
3. Adjust the length of the headband to fit snug against the head.



OPTIONAL ACCESSORIES

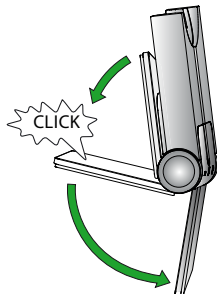
Attaching the earhook (not supplied in all regions)

1. Assemble the earhook wearing-style attachment for left or right ear use. If necessary, remove the earbud and replace with another size for best fit.
2. Align the headset and the earhook wearing-style attachment, as illustrated, and press firmly together until they click into place (snap-to-click).
3. Shape the earhook to fit snug around the ear.



STEP 2: UNFOLD THE BASE

The Jabra PRO base stand can be folded into three positions: open, closed, and standing position.





STEP 3: SELECT AND CONNECT TO A DESK PHONE

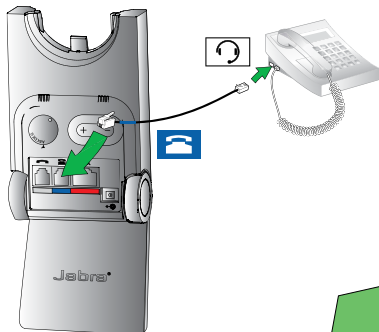
Select which desk phone you are connecting to from the following 4 options:

OPTION 1

Desk Phone with Headset Port

This type of desk phone has a dedicated headset port (usually at the back of the phone). These phones typically have a button on the front panel for switching between handset and headset.

1. Plug the supplied telephone cable into the port marked  on the base.
2. Connect the telephone cable to the headset port  on the desk phone.



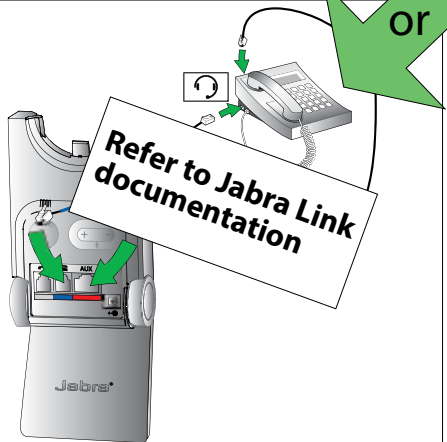
OPTION 2

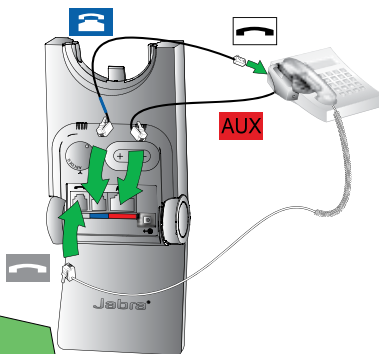
Desk Phone with Jabra Link

A Jabra Link adapter enables an incoming call to be answered or ended by the headset multi-function button.

Contact your local Jabra dealer to purchase a Jabra Link adapter for your specific desk phone.

1. Connect the Jabra Link adapter as shown in adapter documentation supplied with the Jabra Link. On some phones the telephone cable will also need to be connected.
2. Call your connected desk phone using another phone to enable the Jabra Link adapter. Wait 10 seconds before answering the phone.


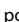
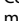




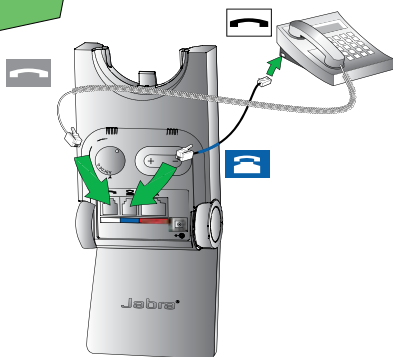
or

OPTION 3**Desk Phone with GN1000 remote Handset Lifter**


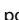
The GN1000 remote handset lifter manually lifts the desk phone handset to make or answer a call. For mounting instructions refer to documentation supplied with the GN1000.

1. On the desk phone, unplug the handset cable from the phone body.
2. Connect the handset cable to the port marked  on the base.
3. Plug the supplied telephone cable into the port marked  on the base.
4. Connect the telephone cable into the handset port on the desk phone.
5. Connect the GN1000 cable into the port marked  on the base.


or

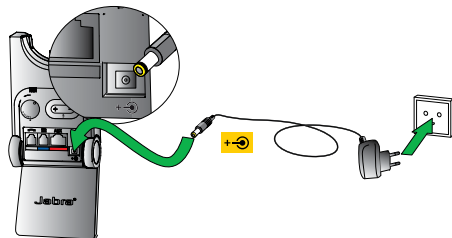
**OPTION 4****Desk Phone without Headset Port**

This desk phone does not have a dedicated headset port.

1. On the desk phone, unplug the handset cable from the phone body.
2. Connect the handset cable to the port marked  on the base.
3. Plug the supplied telephone cable into the port marked  on the base.
4. Connect the telephone cable into the handset port on the desk phone.


STEP 4: CONNECT TO POWER

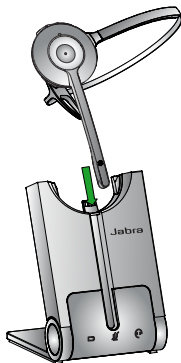
1. Plug the supplied power adapter into the port marked  on the base.
2. Connect the power adapter to the mains power socket.



STEP 5: DOCK THE HEADSET

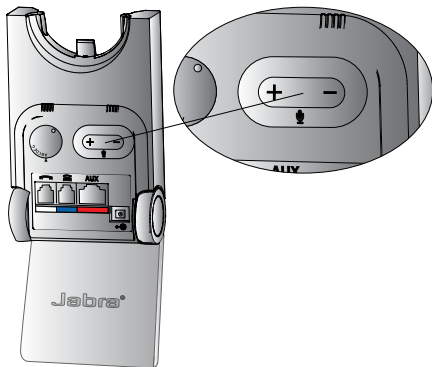
Dock the headset. When docked correctly the headset battery will begin charging, if needed.

Charge for 20 minutes or until the battery indicator on the base  is steady green.



STEP 6: CONFIGURE THE SOUND

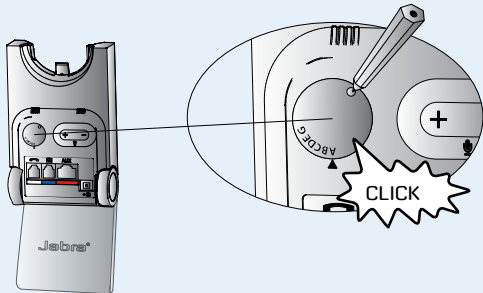
- 1 Put on the headset, or tap the headset multi-function button if the headset is currently undocked.
- 2 Get a dial tone by either pressing the headset button on the desk phone, or by lifting the desk phone handset. If there is no dial tone, check that all cables are connected correctly.
- 3 Dial a friend or colleagues phone number using the desk phone. If you cannot hear anything refer to 'Having sound problems?' below.
- 4 Check your speaking volume. If the listener says your speaking volume is too quiet or too loud, adjust the microphone volume using the microphone + / - volume buttons on the back of the base. Ensure the listener does not adjust their own volume.
- 5 When finished, end the call.



IMPORTANT

Having sound problems?

If you cannot hear anything during the test call, or the sound is distorted, try rotating the clear dial tone switch on the back of the base from A-G until the sound is optimal. For further details refer to the user manual.

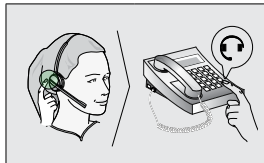
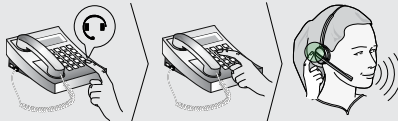


YOU HAVE NOW SUCCESSFULLY CONNECTED YOUR JABRA PRO 920

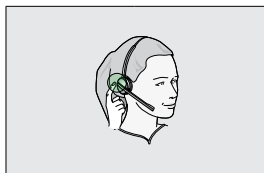
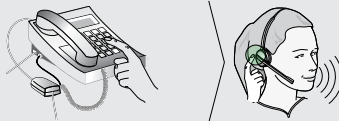
HOW TO MAKE A CALL



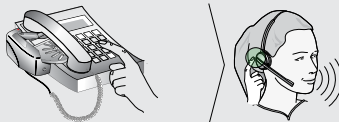
OPTION 1
Desk phone with
headset port



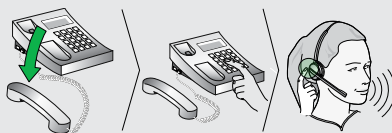
OPTION 2
Desk Phone with
Jabra Link



OPTION 3
Desk phone with
GN1000 remote
handset lifter



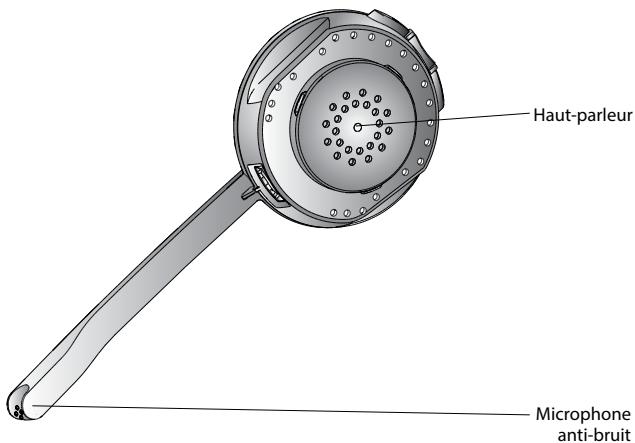
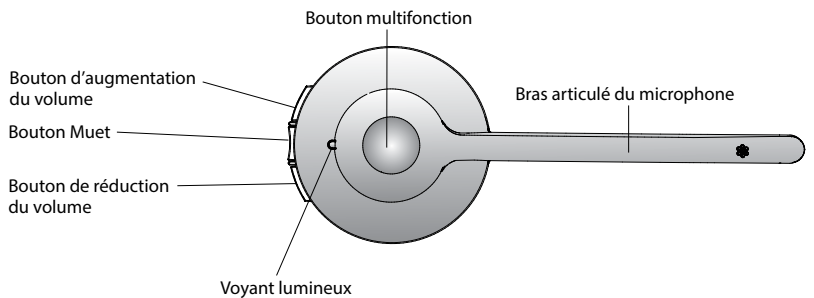
OPTION 4
Desk phone with-
out headset port



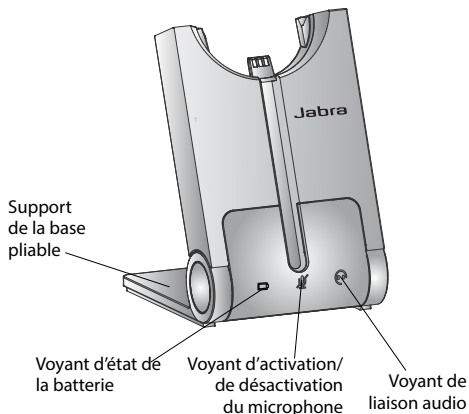
DID YOU KNOW?

The Jabra PRO 920 has advanced settings that you can quickly and easily configure yourself. Refer to the User Manual to learn how.

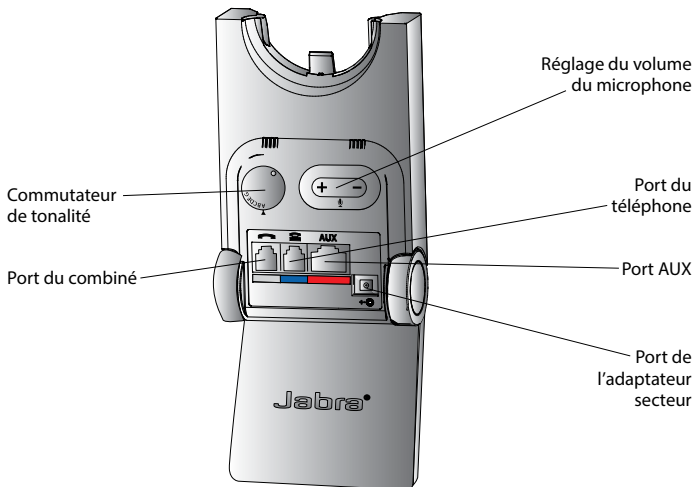
MICRO-CASQUE JABRA PRO 920



BASE DU JABRA PRO 920



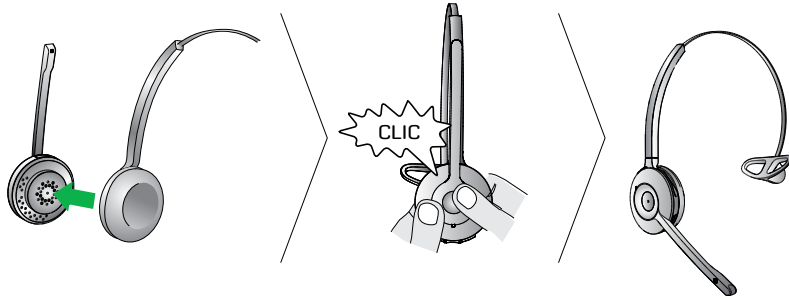
Icône	Événement
	Batterie en charge (clignotement lent)
	Batterie chargée
	Batterie moyennement chargée
	Batterie faible
	Batterie très faible (clignotement rapide)
	Mode veille (clignotement lent)
	État de la batterie inconnu
	Microphone désactivé
	Liaison audio active entre le micro-casque et la base
	Recherche du micro-casque en cours



CONFIGURATION

ÉTAPE 1 : FIXATION DU SERRE-TÊTE

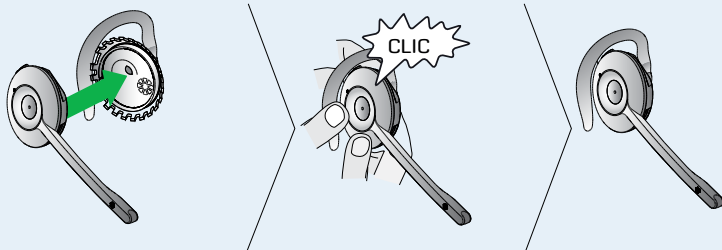
1. Alignez le micro-casque et la fixation de port d'oreillette du serre-tête, comme l'indique l'illustration, et pressez doucement sur les deux éléments jusqu'à ce qu'ils s'enclenchent correctement (vous entendez un clic).
2. Faites pivoter le bras articulé du microphone pour utiliser l'oreille gauche ou droite selon le besoin.
3. Réglez la longueur du serre-tête pour qu'il s'adapte à la tête.



ACCESSOIRES EN OPTION

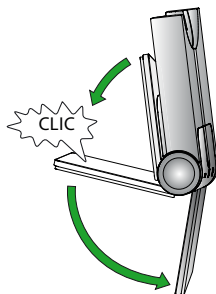
Fixation du contour d'oreille (le contour d'oreille n'est pas fourni dans toutes les régions)

1. Assemblez la fixation de port d'oreillette du contour d'oreille de manière à l'utiliser sur l'oreille gauche ou droite. Si nécessaire, retirez l'embout d'écouteur et remplacez-le par un embout d'une autre taille pour qu'il s'ajuste correctement.
2. Alignez le micro-casque et la fixation de port d'oreillette du contour d'oreille, comme l'indique l'illustration, et pressez doucement sur les deux éléments jusqu'à ce qu'ils s'enclenchent correctement (vous entendez un clic).
3. Ajustez le contour d'oreille pour qu'il s'adapte à l'oreille.



ÉTAPE 2 : OUVERTURE DE LA BASE

Le support de la base Jabra PRO
possède trois positions : ouverte,
fermée et entrouverte.





ÉTAPE 3 : SÉLECTION ET CONNEXION À UN TÉLÉPHONE FIXE

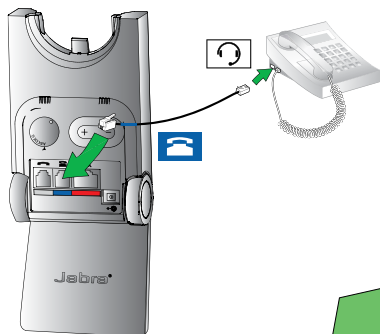
Sélectionnez à quel téléphone fixe vous vous connectez parmi les 4 options suivantes :

OPTION 1

Téléphone fixe avec port dédié à au micro-casque

Ce type de téléphone fixe est muni d'un port dédié au micro-casque (généralement à l'arrière du téléphone). Il possède généralement un bouton situé sur le panneau avant qui permet de passer du combiné au micro-casque.

1. Branchez le câble de téléphone fourni sur le port  de la base.
2. Connectez le câble de téléphone  port du téléphone fixe.



ou

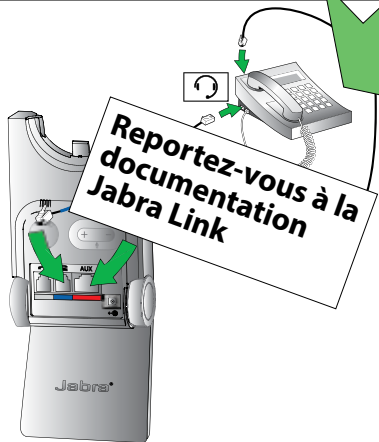
OPTION 2

Téléphone fixe avec Jabra Link

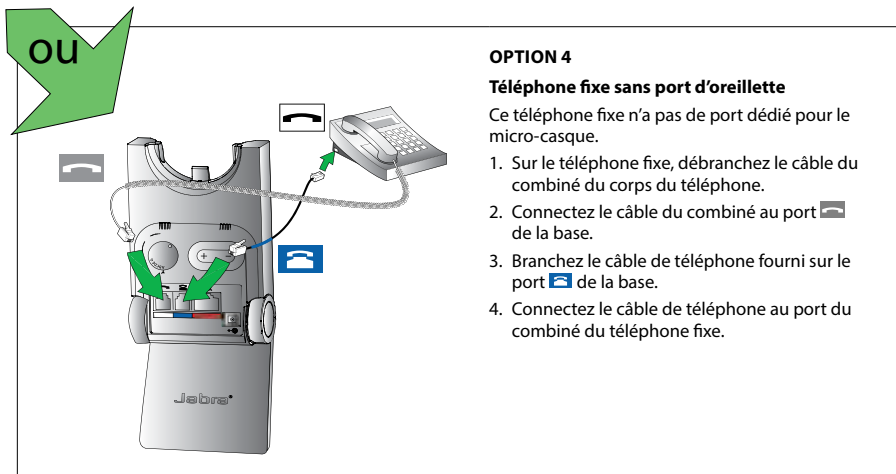
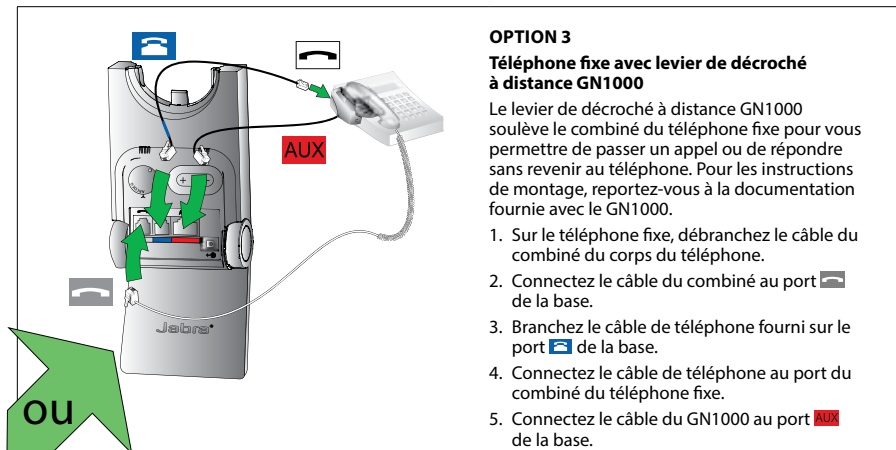
Un adaptateur Jabra Link permet de répondre à un appel entrant ou d'y mettre fin à l'aide du bouton multifonction du micro-casque.

Contactez votre revendeur Jabra local pour acheter un adaptateur Jabra Link correspondant à votre téléphone fixe spécifique.


1. Connectez l'adaptateur Jabra Link comme indiqué dans la documentation de l'adaptateur fournie avec le Jabra Link. Sur certains téléphones, le câble de téléphone doit aussi être connecté.
2. Appelez votre téléphone fixe connecté en utilisant un autre téléphone pour activer l'adaptateur Jabra Link. Attendez 10 secondes avant de répondre au téléphone.

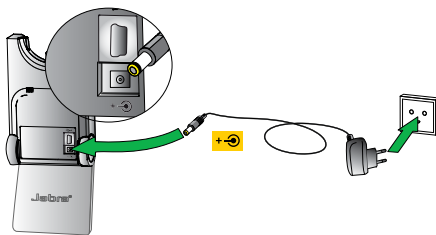


ou




ÉTAPE 4 : RACCORDEMENT AU SECTEUR

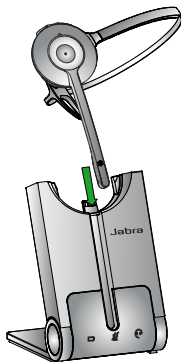
1. Branchez l'adaptateur secteur fourni sur le port  de la base.
2. Raccordez l'adaptateur secteur à la prise murale.



ÉTAPE 5 : INSERTION DU MICRO-CASQUE DANS LE SUPPORT

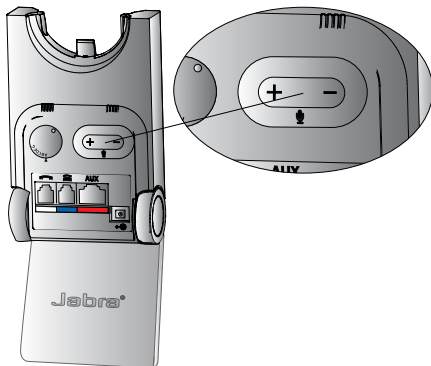
Insérez le micro-casque dans son support. Une fois le micro-casque correctement inséré, la batterie commence à se charger, si nécessaire.

Chargez pendant 20 minutes ou jusqu'à ce que le voyant d'état de la batterie de la base  soit vert fixe.



ÉTAPE 6 : CONFIGURATION DU SON

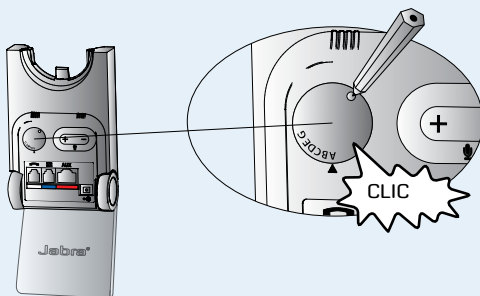
- 1 Mettez le micro-casque, ou appuyez sur le bouton multifonction du micro-casque si ce dernier n'est pas inséré dans son support.
- 2 Obtenez une tonalité soit en appuyant sur la touche du micro-casque située sur le téléphone fixe, soit en décrochant le combiné du téléphone fixe. S'il n'y a pas de tonalité, vérifiez que tous les câbles ont été correctement connectés.
- 3 Composez le numéro de téléphone d'un ami ou d'un collègue à l'aide du téléphone fixe. Si vous n'entendez rien, reportez-vous à la section « Problèmes de son ? » ci-dessous.
- 4 Vérifiez le volume sonore. Si votre interlocuteur dit que le volume est trop bas ou trop élevé, réglez le volume du microphone à l'aide des boutons +/- du microphone à l'arrière du socle. Veillez à ce que l'interlocuteur ne règle pas le volume de son côté.
- 5 Lorsque vous avez fini, terminez l'appel.



IMPORTANT

Problèmes de son ?

Si vous n'entendez rien pendant l'appel test, ou si le son est déformé, essayez de tourner le commutateur de tonalité à l'arrière du socle de A à G jusqu'à ce que le son soit optimal. Pour plus de détails, reportez-vous à la section 4.1 du mode d'emploi sur le CD.

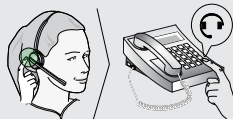
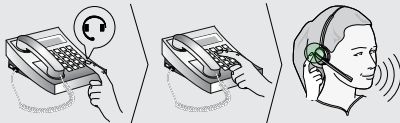


VOUS AVEZ MAINTENANT CORRECTEMENT CONNECTÉ VOTRE JABRA PRO 920.

COMMENT PASSER UN APPEL



OPTION 1 Téléphone fixe avec port micro-casque



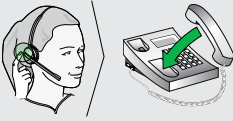
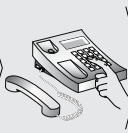
OPTION 2 Téléphone fixe avec Jabra Link



OPTION 3 Téléphone fixe avec levier de décroché à distance GN1000



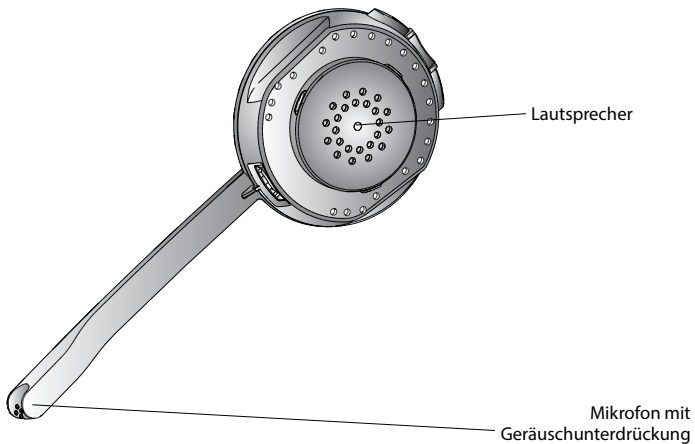
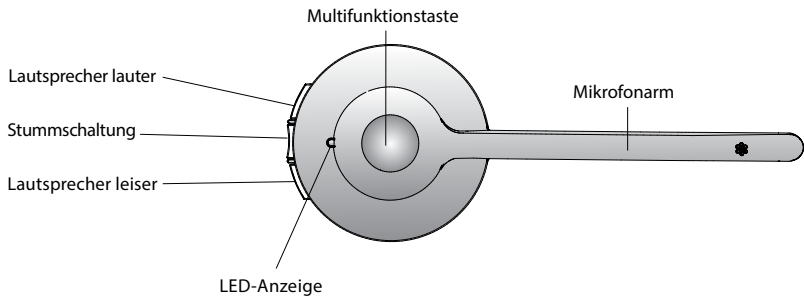
OPTION 4 Téléphone fixe sans port d'oreillette



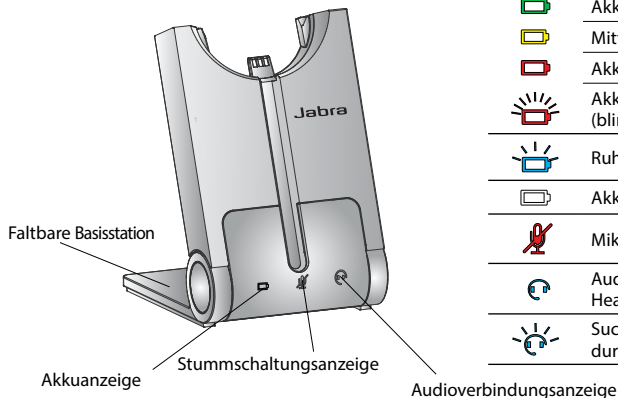
LE SAVIEZ-VOUS ?

Le Jabra PRO 920 est doté de paramètres avancés que vous pouvez configurer vous-même rapidement et facilement. Référez-vous à la section 7.5 du Manuel d'utilisation pour connaître la marche à suivre.

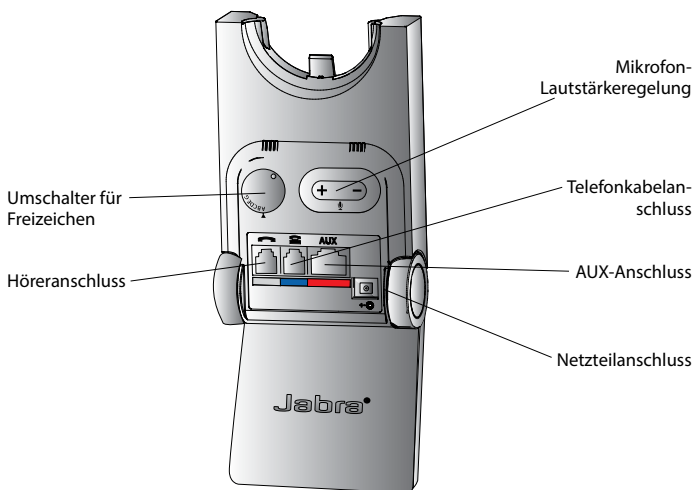
DARSTELLUNG DES JABRA PRO 920 HEADSETS



JABRA PRO 920 BASISSTATION



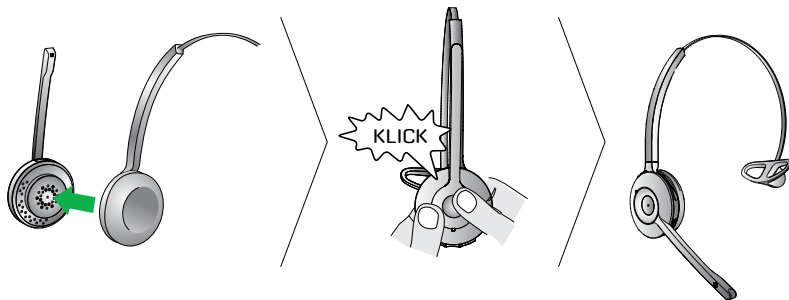
Symbol	Ereignis
	Akku wird geladen (blinkt langsam)
	Akku voll
	Mittlerer Akkuladestand
	Akkuladestand niedrig
	Akkuladestand sehr niedrig (blinkt schnell)
	Ruhemodus (blinkt langsam)
	Akkuladestand unbekannt
	Mikrofon stummgeschaltet
	Audioverbindung zwischen Headset und Basisstation aktiv
	Suche nach Headset durchführen



SETUP (EINRICHTUNG)

SCHRITT 1: BEFESTIGEN DES ÜBERKOPFBÜGELS

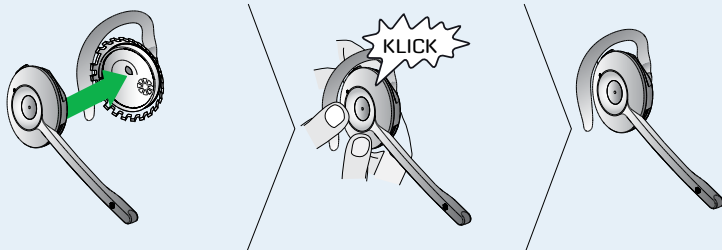
1. Richten Sie Headset und Überkopfbügel wie abgebildet aus und drücken Sie sie fest zusammen, bis sie mit einem Klicken einrasten.
2. Drehen Sie den Mikrofonarm wie zur Nutzung des Headsets am linken oder rechten Ohr erforderlich.
3. Passen Sie die Länge des Überkopfbügels an, so dass dieser bequem an Ihrem Kopf anliegt.



OPTIONALES ZUBEHÖR

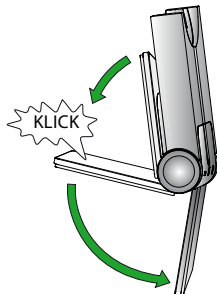
Ohrbügel befestigen (nicht in allen Regionen im Lieferumfang enthalten)

1. Montieren Sie den Ohrbügel wie zur Nutzung am linken oder rechten Ohr erforderlich. Bei Bedarf können Sie den Ohrstöpsel entfernen und durch eine andere Größe ersetzen.
2. Richten Sie Headset und Ohrbügel wie abgebildet aus und drücken Sie sie zusammen, bis sie mit einem Klicken einrasten.
3. Formen Sie den Ohrbügel so, dass er bequem an Ihrem Ohr sitzt.



SCHRITT 2: AUFKLAPPEN DER BASISSTATION

Die Jabra PRO-Basisstation kann in drei Positionen aufgeklappt sein, offen, geschlossen und stehend.





SCHRITT 3: AUSWÄHLEN UND ANSCHLIESSEN AN EIN TISCHTELEFON

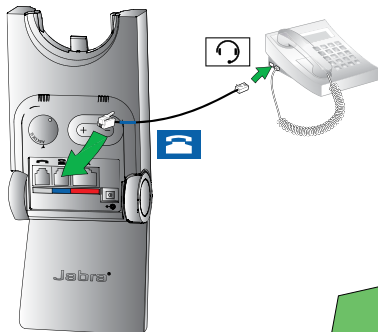
Wählen Sie aus den folgenden vier Optionen das Tischtelefon aus, das Sie anschließen möchten:

OPTION 1

Tischtelefon mit Headsetanschluss

Tischtelefone dieses Typs besitzen einen gesonderten Anschluss für ein Headset (in der Regel auf der Geräterückseite). Diese Telefone besitzen meist auch eine Taste auf der Vorderseite, mit der zwischen Headset und Hörer umgeschaltet werden kann.

1. Stecken Sie das mitgelieferte Telefonkabel in den mit dem Symbol  markierten Anschluss an der Basisstation.
2. Verbinden Sie das andere Ende des Telefonkabels mit dem Headsetanschluss  Ihres Tischtelefons.



oder

OPTION 2

Tischtelefon mit Jabra Link

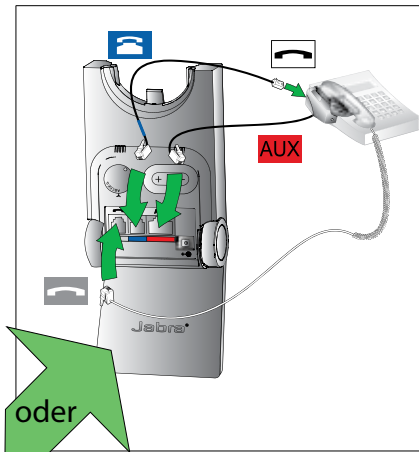
Mit Hilfe eines Jabra Link-Adapters können eingehende Anrufe mit der Multifunktions-taste des Headsets angenommen oder beendet werden.

Wenden Sie sich an Ihren Jabra-Händler, um einen Jabra Link-Adapter für Ihr Tischtelefon zu erwerben.

1. Schließen Sie den Jabra Link-Adapter wie in der Dokumentation zu dem Jabra Link beschrieben an. Bei bestimmten Telefonen muss darüber hinaus auch das Telefonkabel angeschlossen werden.
2. Rufen Sie das angeschlossene Tischtelefon von einem anderen Telefon aus an, um den Jabra Link-Adapter zu aktivieren. Bitte warten Sie Sekunden, bevor Sie den Anruf annehmen.






oder

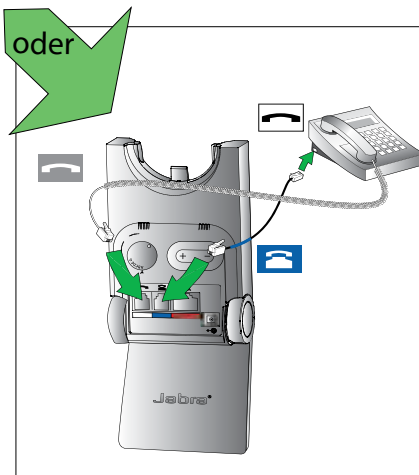


OPTION 3

Tischtelefon mit GN1000-Hörer-Lifter

Ein GN1000-Hörer-Lifter hebt den Hörer des Tischtelefons mechanisch ab, um einen Anruf zu tätigen oder entgegenzunehmen. Eine Anleitung zur Montage finden Sie in der Dokumentation zu dem GN1000.


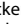
1. Ziehen Sie den Stecker des Hörerkabels aus dem Anschluss Ihres Tischtelefons.
2. Stecken Sie das Hörerkabel in den mit dem Symbol  markierten Anschluss an der Basisstation.
3. Stecken Sie das mitgelieferte Telefonkabel in den mit dem Symbol  markierten Anschluss an der Basisstation.
4. Verbinden Sie das andere Ende des Telefonkabels mit dem Höreranschluss Ihres Tischtelefons.
5. Stecken Sie das GN1000-Kabel in den mit dem Symbol  markierten Anschluss an der Basisstation.




OPTION 4

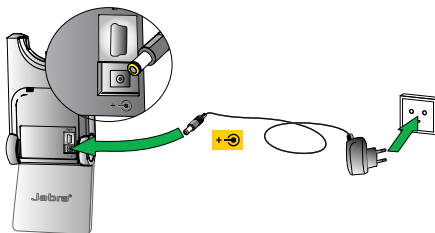
Tischtelefon ohne Headsetanschluss

Telefone dieses Typs besitzen keinen gesonderten Anschluss für ein Headset.

1. Ziehen Sie den Stecker des Hörerkabels aus dem Anschluss Ihres Tischtelefons.
2. Stecken Sie das Hörerkabel in den mit dem Symbol  markierten Anschluss an der Basisstation.
3. Stecken Sie das mitgelieferte Telefonkabel in den mit dem Symbol  markierten Anschluss an der Basisstation.
4. Verbinden Sie das andere Ende des Telefonkabels mit dem Höreranschluss Ihres Tischtelefons.


SCHRITT 4: ANSCHLUSS AN DIE NETZSTROMVERSORUNG

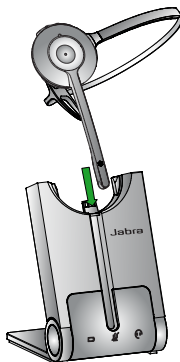
1. Stecken Sie das mitgelieferte Netzteil in den mit dem Symbol  markierten Stromversorgungsbuchse an der Basisstation.
2. Stecken Sie das Netzteil in eine Steckdose ein.



SCHRITT 5: ANDOCKEN DES HEADSETS

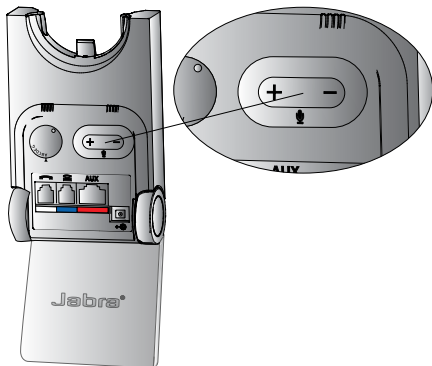
Legen Sie das Headset in den Ladeschacht ein. Ist das Headset korrekt andockt, wird der Akku aufgeladen, falls dies erforderlich ist.

Laden Sie das Headset 20 Minuten lang bzw. bis die Akkuanzeige  an der Basisstation dauerhaft grün leuchtet.



SCHRITT 6: KONFIGURIEREN DER KLANGEIGENSCHAFTEN

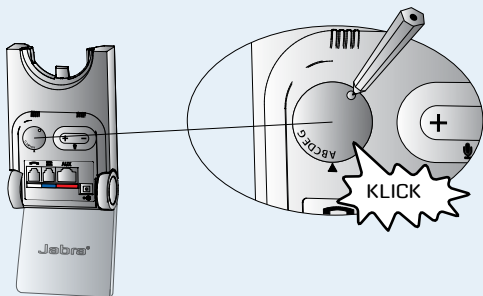
- 1 Legen Sie das Headset an oder tippen Sie auf die Multifunktions Taste, falls das Headset aktuell angedockt ist.
- 2 Drücken Sie die Headset Taste an Ihrem Tischtelefon oder heben Sie den Hörer Ihres Tischtelefons ab, um ein Freizeichen zu erhalten. Wenn Sie kein Freizeichen erhalten, überprüfen Sie, ob alle Kabel ordnungsgemäß angeschlossen sind.
- 3 Wählen Sie am Tischtelefon die Rufnummer eines Bekannten oder Kollegen. Wenn Sie nichts hören, fahren Sie mit der Problembehandlung unten unter „Probleme in Zusammenhang mit akustischen Komponenten“ fort.
- 4 Prüfen Sie Ihre Mikrofonlautstärke. Meldet Ihr Gesprächspartner, dass Ihre Stimme zu leise oder zu laut ist, passen Sie die Mikrofonlautstärke unter Verwendung der Lautstärketasten (+/-) auf der Rückseite der Basisstation an. Bitten Sie die angerufene Person, während des Tests die Lautstärke am eigenen Telefon nicht zu verändern.
- 5 Wenn Sie fertig sind, beenden Sie den Anruf.



WICHTIG

Probleme in Zusammenhang mit akustischen Komponenten

Falls Sie bei einem Testanruf keinen Ton hören oder der Klang verzerrt ist, versuchen Sie, den Wählschalter für das Freizeichen auf der Rückseite der Basisstation nacheinander an die Positionen A bis G zu verstellen, bis der Klang optimal ist. Weitergehende Informationen finden Sie in Abschnitt 4.1 des Benutzerhandbuchs auf der CD.

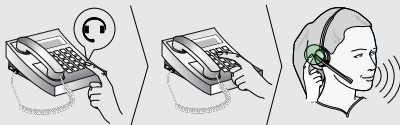


IHR JABRA PRO 920 IST JETZT ANGESCHLOSSEN.

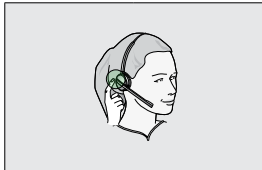
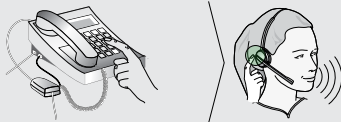
EINEN ANRUF TÄTIGEN



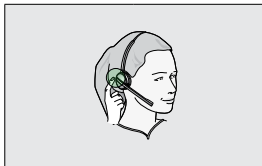
OPTION 1 Tischtelefon mit Headsetanschluss



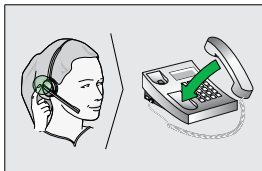
OPTION 2 Tischtelefon mit Jabra Link



OPTION 3 Tischtelefon mit GN1000 Hörer- Lifter



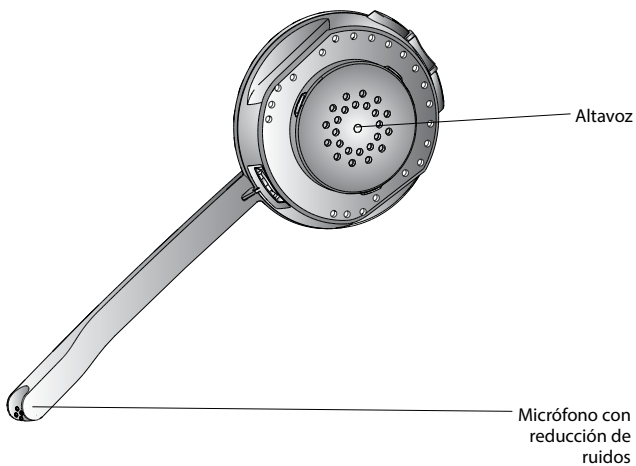
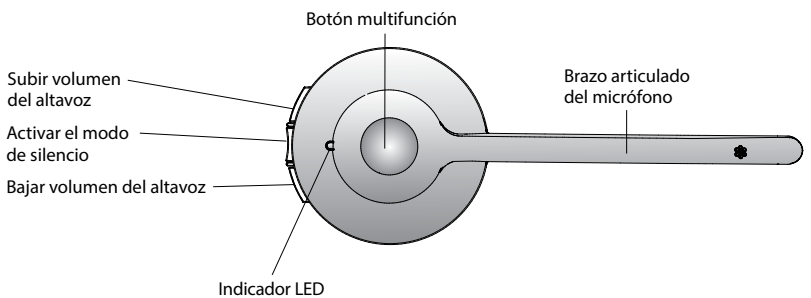
OPTION 4 Tischtelefon ohne Headset- Anschluss



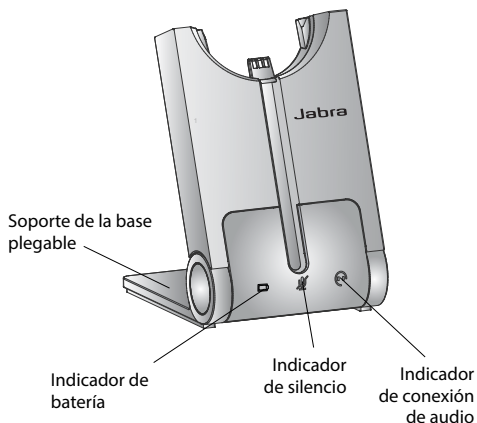
HÄTTEN SIE ES GEWUSST?

Das Jabra PRO 920 verfügt über fortschrittliche Einstellungen, mit denen Sie Ihr Telefon schnell und mühelos konfigurieren können. Wie dies geht, erfahren Sie in Abschnitt 7.5 des Benutzerhandbuchs.

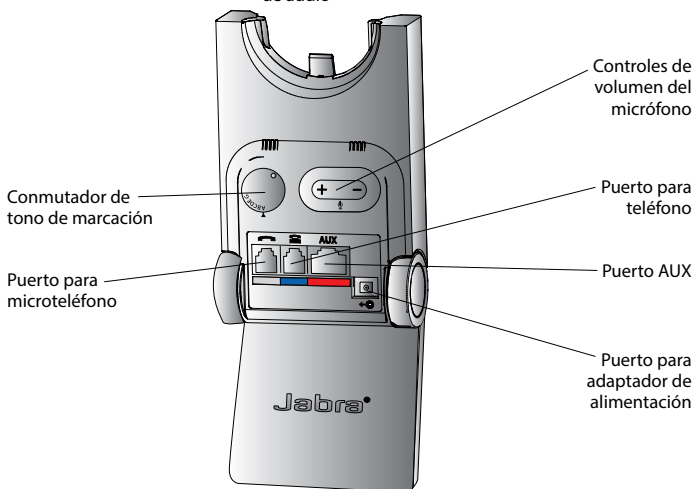
AURICULAR JABRA PRO 920



BASE JABRA PRO 920



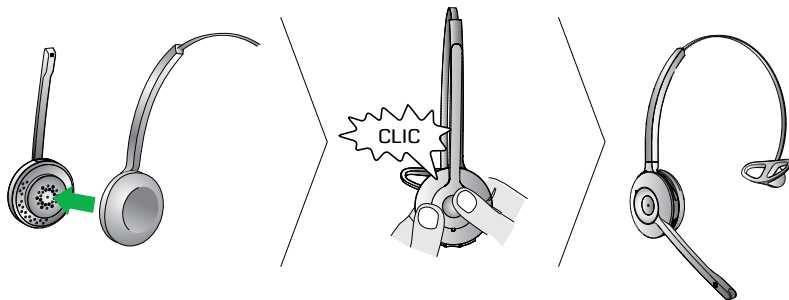
Icono	Evento
	Batería cargándose (parpadeo lento)
	Batería con carga completa
	Batería con carga intermedia
	Batería baja
	Batería muy baja (parpadeo rápido)
	Modo de inactividad (parpadeo lento)
	Estado de batería desconocido
	Micrófono en silencio
	Conexión de audio activa entre el auricular y la base
	Búsqueda del auricular



CONFIGURACIÓN

PASO 1: COLOCACIÓN DEL AURICULAR

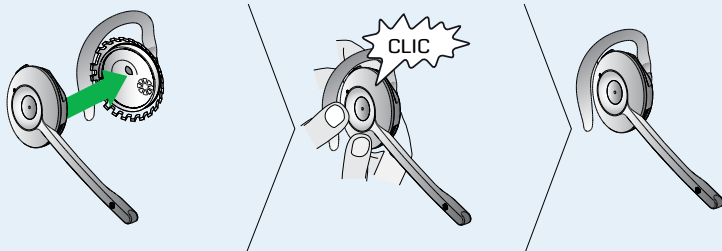
1. Alinee el auricular y la diadema para la cabeza, tal como se ve en la ilustración, y presione con fuerza hasta que encajen correctamente (oír un clic).
2. Gire el brazo articulado del micrófono según sea necesario para usarlo en la oreja izquierda o derecha.
3. Ajuste la longitud de la diadema para que se adapte cómodamente a su cabeza.



ACCESORIOS OPCIONALES

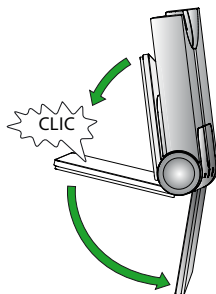
Colocación del gancho para la oreja (no se incluye en todas las regiones)

1. Monte el gancho para usarlo en la oreja derecha o en la izquierda. Si es necesario, saque el audífono y sustitúyalo por otro tamaño que se ajuste mejor.
2. Alinee el auricular y el gancho para la oreja, tal como se ve en la ilustración, y presione con fuerza hasta que encajen correctamente (oír un clic).
3. Moldee el gancho para que quede bien ajustado a la oreja.



PASO 2: DESPLIEGUE LA BASE

La base de Jabra PRO se puede plegar en tres posiciones: abierta, cerrada y de pie.





PASO 3: SELECCIONAR Y CONECTAR A UN TELÉFONO DE ESCRITORIO

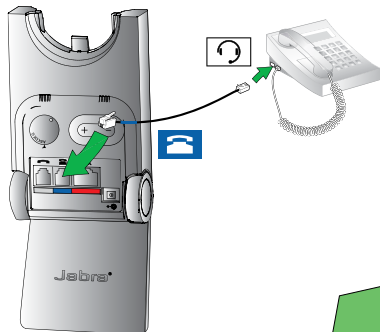
Seleccione el teléfono de escritorio al que se está conectando entre las 4 opciones siguientes:

OPCIÓN 1

Teléfono de escritorio con puerto para auriculares

Este tipo de teléfonos cuenta con un puerto dedicado para auriculares (suele estar en la parte posterior del teléfono). Estos teléfonos suelen disponer de un botón en el panel frontal para cambiar entre el auricular y el microteléfono.

1. Enchufe el cable telefónico suministrado al puerto de la base con la marca .
2. Conecte el cable telefónico al puerto para auriculares  del teléfono de escritorio.



o bien

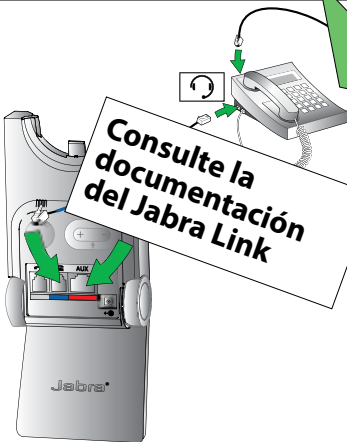
OPCIÓN 2

Teléfono de escritorio con Jabra Link

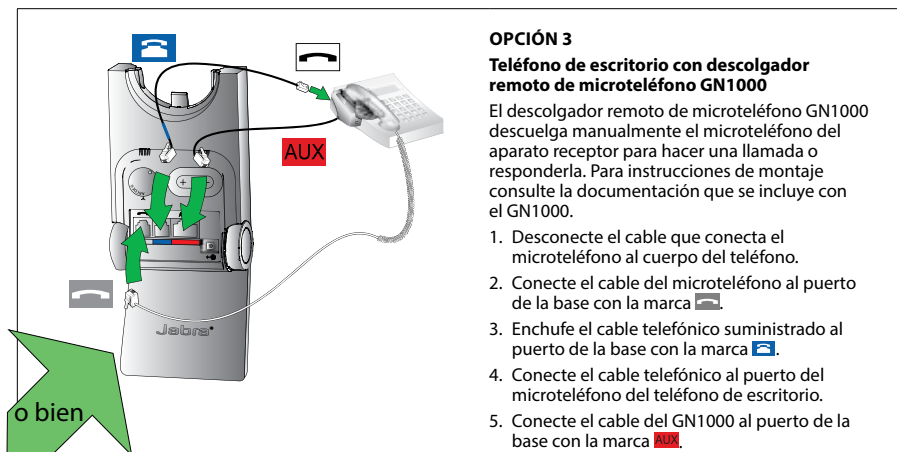
El adaptador Jabra Link permite responder a una llamada entrante o finalizarla mediante el botón multifunción del auricular.

Póngase en contacto con su distribuidor local Jabra para comprar un adaptador Jabra Link específico para su teléfono de escritorio.

1. Conecte el adaptador Jabra Link tal como se muestra en la documentación del adaptador que se incluye con el Jabra Link. Es posible que en algunos modelos de teléfono también deba estar conectado el cable telefónico.
2. Llame a su teléfono de escritorio conectado desde otro teléfono para habilitar el adaptador Jabra Link. Espere 10 segundos antes de responder la llamada.






o bien

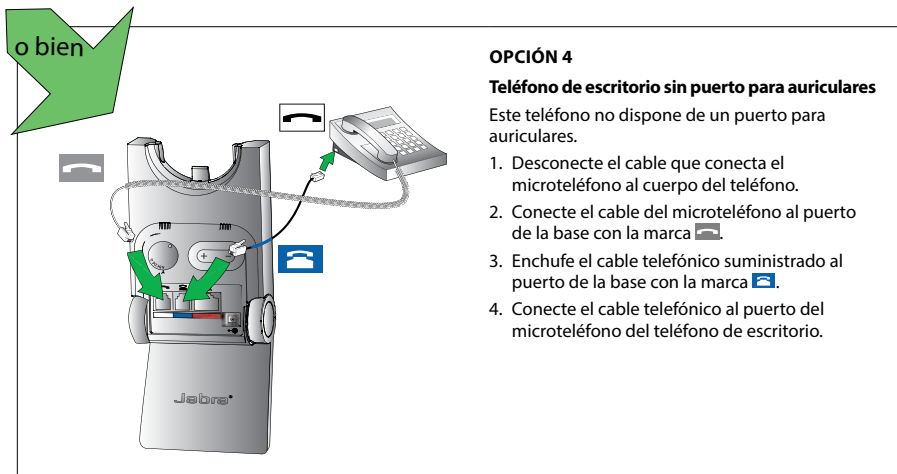


OPCIÓN 3

Teléfono de escritorio con descolgador remoto de microteléfono GN1000

El descolgador remoto de microteléfono GN1000 descuelga manualmente el microteléfono del aparato receptor para hacer una llamada o responderla. Para instrucciones de montaje consulte la documentación que se incluye con el GN1000.



1. Desconecte el cable que conecta el microteléfono al cuerpo del teléfono.
2. Conecte el cable del microteléfono al puerto de la base con la marca .
3. Enchufe el cable telefónico suministrado al puerto de la base con la marca .
4. Conecte el cable telefónico al puerto del microteléfono del teléfono de escritorio.
5. Conecte el cable del GN1000 al puerto de la base con la marca .




OPCIÓN 4

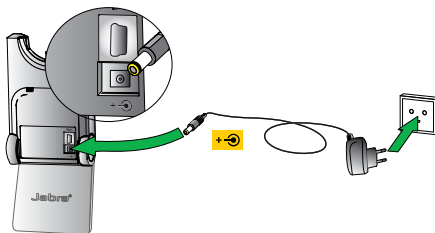
Teléfono de escritorio sin puerto para auriculares

Este teléfono no dispone de un puerto para auriculares.


1. Desconecte el cable que conecta el microteléfono al cuerpo del teléfono.
2. Conecte el cable del microteléfono al puerto de la base con la marca .
3. Enchufe el cable telefónico suministrado al puerto de la base con la marca .
4. Conecte el cable telefónico al puerto del microteléfono del teléfono de escritorio.

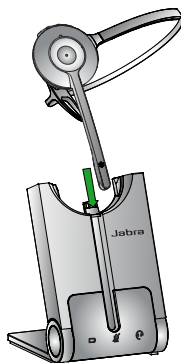
PASO 4: CONEXIÓN A LA RED ELÉCTRICA

1. Enchufe el adaptador de alimentación suministrado al puerto de la base con la marca .
2. Conecte el adaptador de alimentación al enchufe de la red eléctrica.



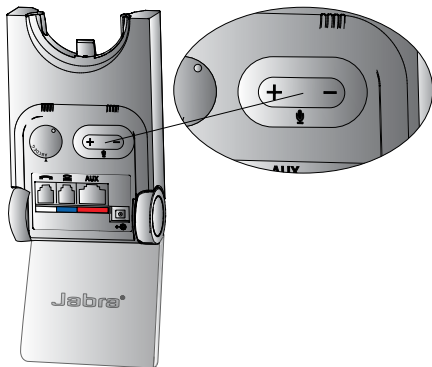
PASO 5: ACOPLAMIENTO DEL AURICULAR EN LA BASE

- Acople el auricular en la base. Cuando esté correctamente acoplado, la batería del auricular se empezará a cargar si es necesario. Cargue durante 20 minutos o hasta que el indicador de batería de la base  muestre una luz verde fija.



PASO 6: CONFIGURAR EL SONIDO

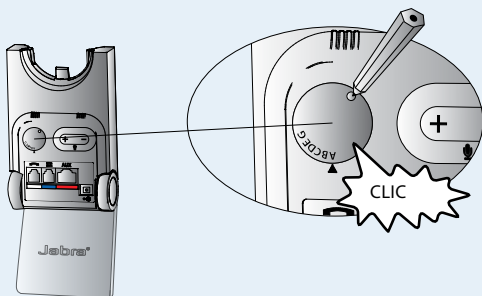
- 1 Colóquese el auricular, o pulse dos veces el botón multifunción del auricular si no está acoplado en ese momento.
- 2 Obtenga un tono de marcación presionando el botón del auricular en el teléfono de escritorio, o descolgando el microteléfono del teléfono de escritorio. Si no hay tono de marcación, compruebe que todos los cables están correctamente conectados.
- 3 Marque el teléfono de un amigo o un colega usando el teléfono de escritorio. Si no puede oír nada, consulte "¿Tiene problemas con el sonido?", a continuación en este documento.
- 4 Compruebe el volumen de su micrófono. Si el receptor dice que el volumen de su micrófono es demasiado bajo o demasiado alto, ajústelo con los botones de volumen + / - de la parte posterior de la base. Asegúrese de que el receptor de la llamada no ajusta su propio volumen.
- 5 Al terminar, finalice la llamada.



IMPORTANTE

¿Tiene problemas con el sonido?

Si no escucha nada o si el sonido está distorsionado durante la llamada de prueba, pruebe a girar el botón de tono de marcación de la parte posterior de la base de A a G hasta obtener un sonido óptimo. Para obtener más información, consulte la sección 4.1 en el manual de usuario del CD.



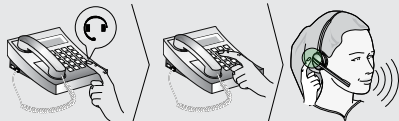
YA HA CONECTADO CON ÉXITO SU JABRA PRO 920

CÓMO HACER UNA LLAMADA



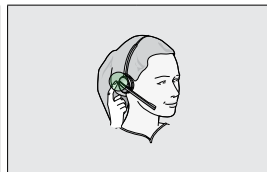
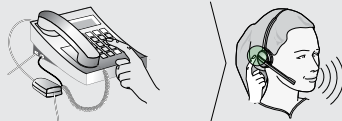
OPCIÓN 1

Teléfono con puerto para auricular



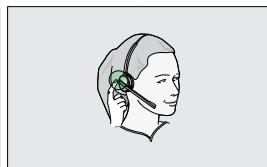
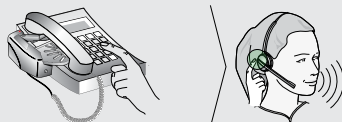
OPCIÓN 2

Teléfono de escritorio con Jabra Link



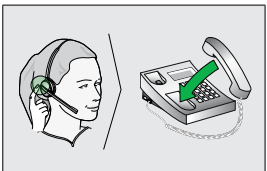
OPCIÓN 3

Teléfono de escritorio con descolgador remoto de microteléfono GN1000



OPCIÓN 4

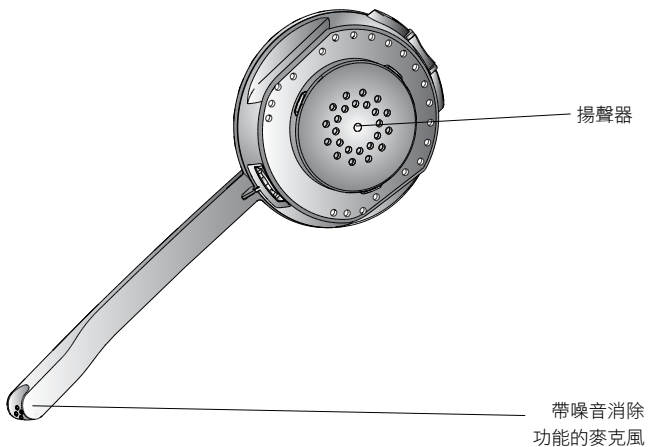
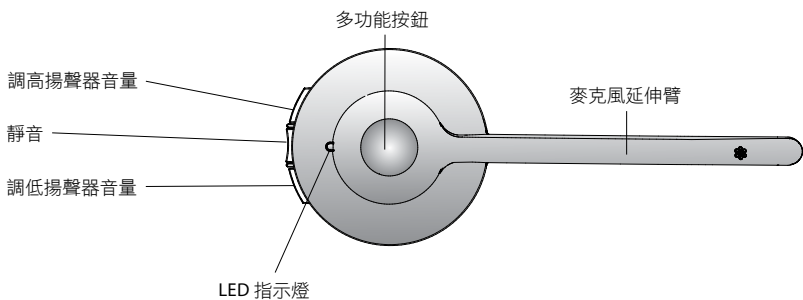
Teléfono de escritorio sin puerto para auriculares



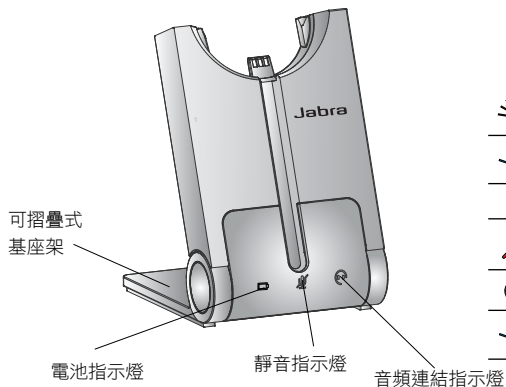
¿LO SABÍA?

Jabra PRO 920 cuenta con ajustes avanzados que puede configurar rápida y fácilmente. Consulte la sección 7.5 del manual del usuario.

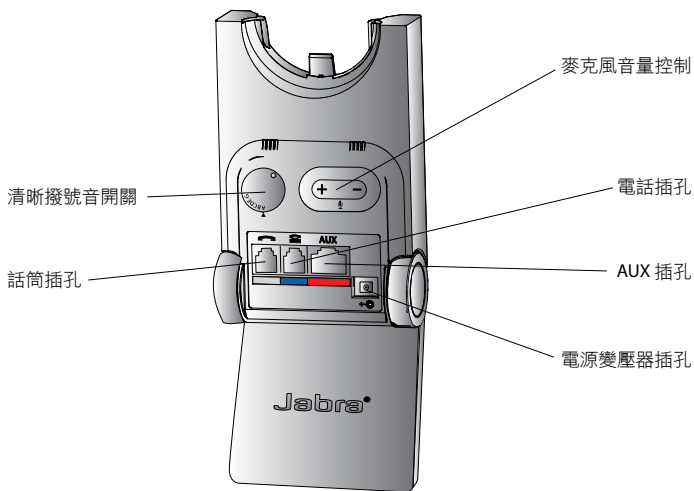
JABRA PRO 920 耳機



JABRA PRO 920 基座



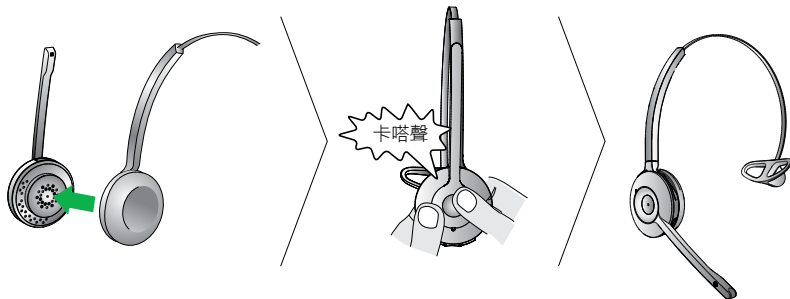
圖示	事件
	電池正在充電（慢速閃爍）
	完全充電
	電量中等
	電力不足
	電量極低（快速閃爍）
	睡眠模式（慢速閃爍）
	不明的電池狀態
	麥克風已靜音
	耳機與基座之間存在音頻連結
	正在搜尋耳機



安裝

步驟 1：組合頭帶

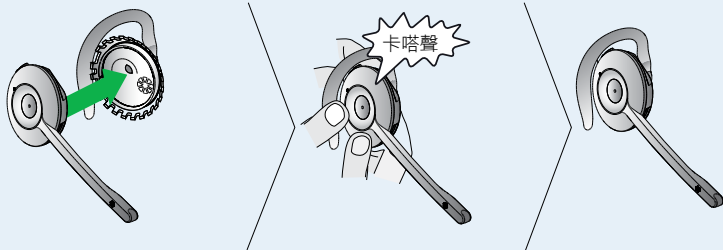
1. 對準耳機與頭帶附件（如圖所示），然後按緊直到附件卡緊入位（聽到卡嗒聲）。
2. 視乎需要，旋轉麥克風延伸臂以便用於左耳或右耳。
3. 調節頭帶的長度，使它緊貼環繞您的頭部。



可選配件

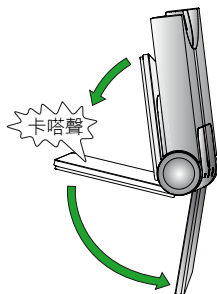
組合耳勾（並非在所有地區提供）

1. 組合耳勾附件，供左耳或右耳使用。如有需要，可取下耳塞並以尺寸最合適的耳塞替換。
2. 對準耳機與耳勾附件（如圖所示），然後按緊直到附件卡緊入位（聽到卡嗒聲）。
3. 調整耳勾形狀，令其緊貼您的耳朵。



步驟 2：拉開基座

Jabra PRO 基座架有三種摺疊方式：
敞開、閉合及直立位置。





步驟 3：選擇並連接至座檯電話

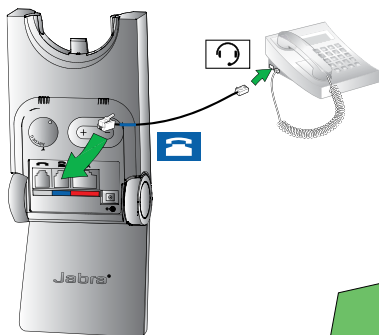
從以下 4 個選項選擇您要連接的座檯電話：

選項 1

備有耳機插孔的座檯電話

這類座檯電話備有專用的耳機插孔（通常位於電話背面）。這些電話通常在前面板上設有一個按鈕，用於在話筒及耳機之間切換。

1. 將隨附的電話纜線插入基座上標示為  的插孔。
2. 將電話纜線連接到座檯電話的耳機插孔 。



或是

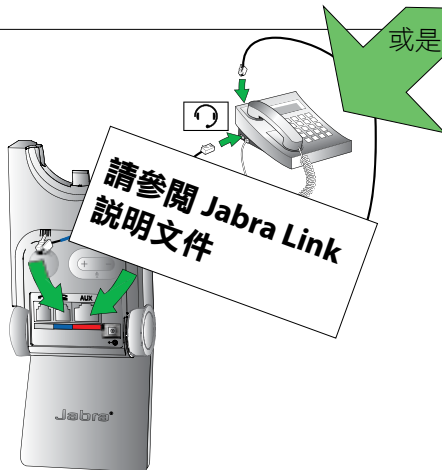
選項 2

配有 Jabra Link 的座檯電話

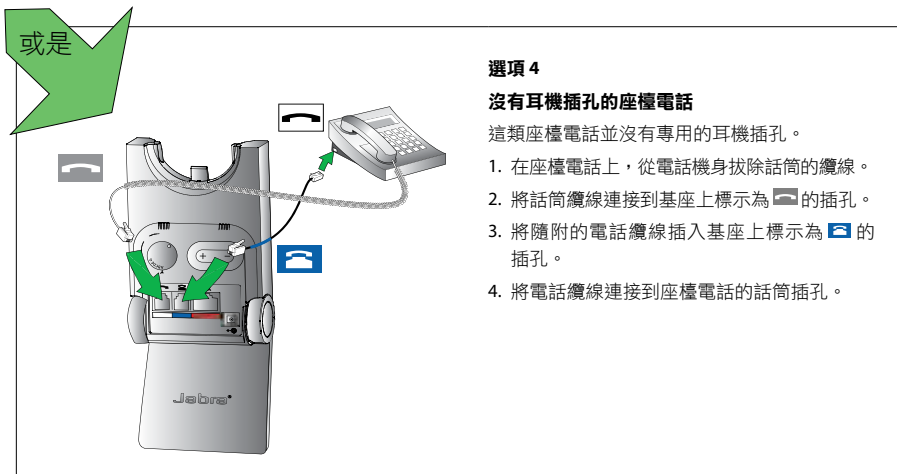
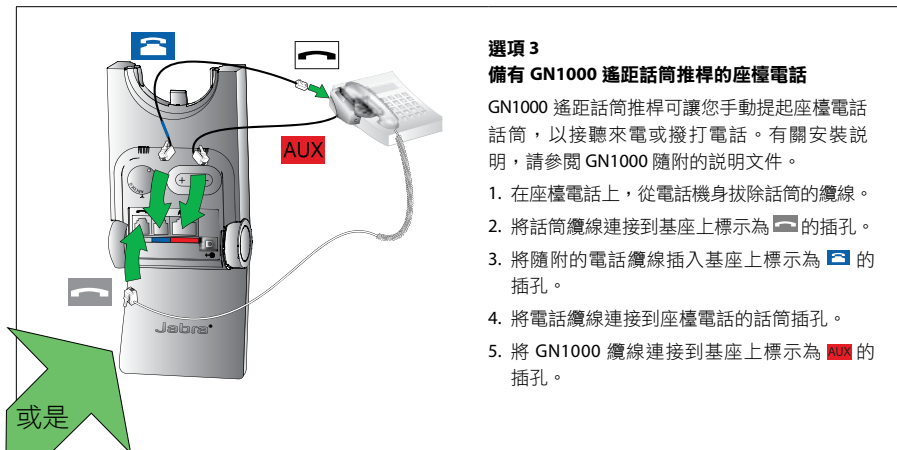
Jabra Link 適配器讓您可以透過耳機的多功能按鈕，接聽或結束來電。

如需為您指定的座檯電話購買 Jabra Link 適配器，請與您本地的 Jabra 經銷商聯絡。


1. 連接 Jabra Link 適配器，如 Jabra Link 隨附適配器的說明文件內所示。部分電話亦需要連接電話纜線。
2. 使用另一個電話致電至已連接的座檯電話，以啟用 Jabra Link 適配器。等待 10 秒，再接聽電話。

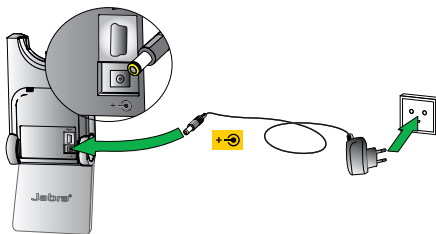


或是




步驟 4：連接至電源

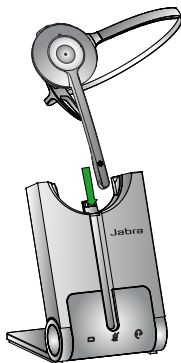
1. 將隨附的電源變壓器插入基座上標示為  的插孔。
2. 將電源變壓器連接到主電源插座。



步驟 5：把耳機放在基座上

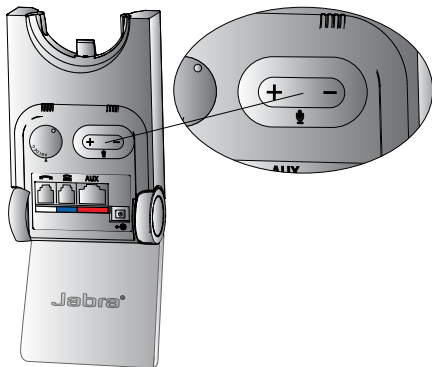
把耳機放在基座上。當耳機妥當放在基座上後，耳機電池將會開始進行充電（如有需要）。

充電 20 分鐘或是等至基座上的電池指示燈  一直亮綠燈。



步驟 6：設定聲音

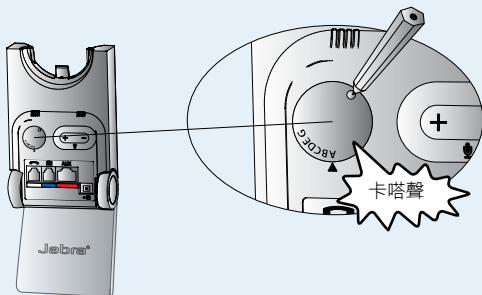
- 1 戴上耳機，或輕按耳機多功能按鈕（如果現時已提起耳機）。
- 2 按下座檯電話的耳機按鈕或拿起座檯電話話筒，取得撥號音。如果沒有撥號音，檢查已正確連接所有纜線。
- 3 使用座檯電話撥打朋友或同事的電話號碼。如果您聽不到任何聲音，請參見下方的「聲音存在問題？」。
- 4 檢查您的說話音量。如果對方認為您的說話音量過大或過小，使用基座背面的麥克風 + / - 音量按鈕調整麥克風音量。確保對方未調整音量。
- 5 完成後，結束通話。



重要事項

聲音存在問題？

如果您在測試通話期間沒有聽到任何聲音或是聲音扭曲，請將清晰撥號音開關從 A 轉動至 G，直到您聽見最佳的聲音。請參見 CD 上使用者手冊第 4.1 節，了解更多詳情。

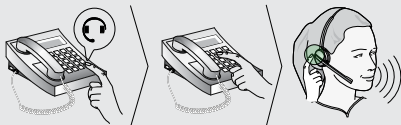


現在您即完成連接 JABRA PRO 920

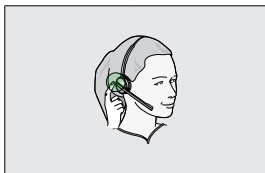
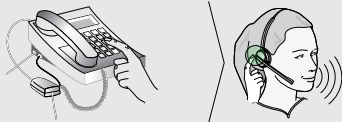
如何撥打電話



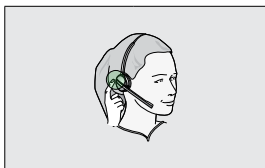
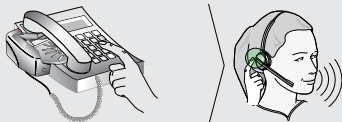
選擇 1
帶耳機插孔的座
檯電話



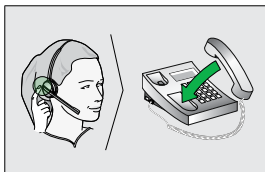
選配件 2
座檯電話
帶 JABRA LINK



選配件 3
座檯電話
帶 GN 1000
遙距話筒推桿



選配件 4
座檯電話
不帶耳機插孔



您知道嗎？

Jabra PRO 920 具有進階設定，您自己可以快速便捷的配置。請參閱使用者手冊中的第 7.5 節內容瞭解詳情。