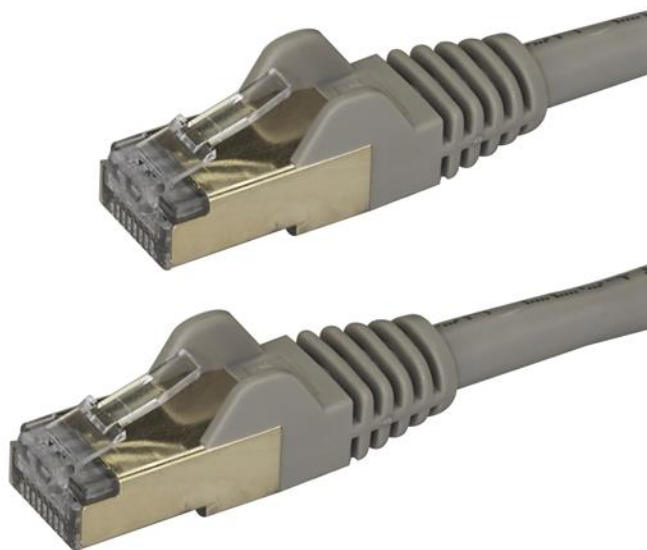


Cavo di Rete Ethernet Cat6a - Cavo Schermato STP da 1m - Grigio

Product ID: 6ASPAT1MGR



Il cavo patch Cat6a è conforme o supera tutte le specifiche dei cavi di categoria 6a, assicurando connessioni di rete 10 Gb affidabili. Il cavo è dotato di schermatura dalle interferenze elettromagnetiche (EMI/RFI) e dal rumore di sistema e offre una soluzione perfetta per connessioni di rete veloci e sicure.

Disponibile nelle lunghezze e nei colori desiderati

Questo cavo patch Grigio da 1 m è perfetto per gli usi standard, ad esempio per il collegamento di un computer desktop o di una docking station per computer laptop a una presa a muro.

Per un'installazione di rete semplificata, i cavi patch Cat6a sono disponibili in un'ampia varietà di colori e lunghezze. In questo modo si ha sempre il cavo della lunghezza giusta nel momento in cui serve ed è possibile codificare le connessioni con un colore per una configurazione più ordinata.

Connessioni 10 Gigabit Cat6a affidabili

Ogni cavo è testato per una frequenza fino a 500 MHz ed è più che adatto per reti Ethernet 10GBase-T.

Costruito con foglio di schermatura in rame al 100% e cablaggio a doppino intrecciato, questo cavo offre prestazioni di alta qualità. Progettato per tenere liberi da interferenze i segnali dati che viaggiano attraverso la rete, è perfetto in ambienti soggetti a grandi quantità di EMI.

I connettori in oro da 50 micron offrono una conduttività ottimale ed eliminano la perdita di segnale dovuta a ossidazione o corrosione.

Morsetti RJ45 antigroviglio per connessioni di rete protette

Questo cavo resistente è dotato di connettori antigroviglio che consentono una posa dei cavi senza problemi, poiché proteggono i morsetti RJ45 durante l'installazione e riducono così il rischio che si aggroviglino o si rompano,

e di serracavi stampati che consentono di scaricare la tensione impedendo ai punti di terminazione dei connettori RJ45 di piegarsi ad angolo acuto. In questo modo diminuisce il rischio che il cavo si danneggi, compromettendo le prestazioni e la connettività di rete.

Il prodotto 6ASPAT1MGR è coperto dalla garanzia a vita StarTech.com che ne assicura la massima affidabilità.

Certificazioni, report e compatibilità



Applicazioni

- Consente di connettere dispositivi PoE alle reti 10Gb
- Consente di connettere i server a una Storage Area Network (SAN)
- Consente di trasmettere dati, voce e video tramite reti 10 Gigabit
- Consente il collegamento tra computer, hub, switch, router, server di stampa e patch panel

Caratteristiche

- Consente di proteggere i dati dal rumore e dalle interferenze EMI/RFI
- Le protezioni per morsetto-connettore RJ45 evitano che i cavi si aggroviglino e si rompano durante l'installazione
- Rivestimento in PVC grigio per la codifica a colori delle connessioni
- Lunghezza di 1 m
- I connettori RJ45 stampati evitano che i cavi si danneggino e consentono lo scarico della tensione
- connettori placcati in oro da 50 micron per un segnale chiaro
- Filo di rame da 0,16 mm² di alta qualità

Hardware	Warranty	Lifetime
	Classe di resistenza al fuoco	Classe CMG (uso generale)
	Numero di conduttori	4 Pair STP
	Tipo cavo	Schermato antigroviglio
	Tipo guaina cavo	PVC - Polyvinyl Chloride
	Tipo schermatura cavo	Pellicola in alluminio-poliestere
Prestazioni	Classe cavo	CAT6a - 10Gbit/s
Connettore/i	Connettore A	1 - RJ-45 Maschio
	Connettore B	1 - RJ-45 Maschio
Caratteristiche fisiche	Colore	Grigio
	Conductor Type	Stranded Copper
	Diametro filo	25 AWG
	Lunghezza cavo	1 m [3.3 ft]
	Lunghezza prodotto	1 m [3.3 ft]
	Peso prodotto	42 g [1.5 oz]
Informazioni confezione	Peso spedizione (confezione)	52 g [1.8 oz]
Contenuto della confezione	Incluso nella confezione	1 - Cavo patch Cat6a

L'aspetto e le specifiche dell'articolo sono soggetti a modifiche senza preavviso.