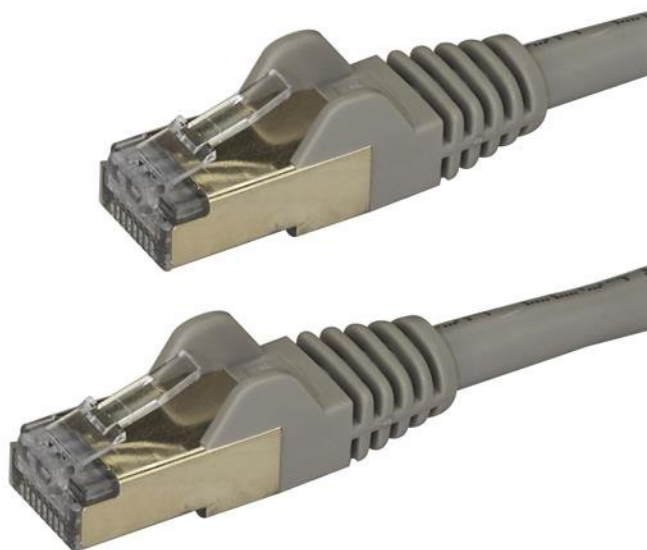


## Cavo patch CAT6a da 1,5 m - Schermato (STP) - Filo di rame al 100% - connettore antistrappo - grigio

Product ID: 6ASPAT150CMGR



Questo cavo CAT6a soddisfa tutte le specifiche dei cavi di categoria 6a e assicura connessioni affidabili da 10 Gb tra i dispositivi di rete.

### Schermatura della rete

Garantito per frequenze fino a 500 MHz, ogni cavo CAT6a è la scelta perfetta per le reti Ethernet 10GBase-T.

Per assicurare prestazioni di alta qualità, il cavo è realizzato con un foglio di schermatura in rame al 100% e cablaggio a doppino intrecciato ed è stato progettato per tenere liberi da rumore e interferenze i segnali dati che viaggiano attraverso la rete. È l'ideale per gli ambienti soggetti a grandi quantità di interferenze elettromagnetiche (EMI/RFI).

## **Protezione delle apparecchiature**

Questo cavo patch CAT6a è realizzato con filo di rame al 100% ed è testato per garantirne la conformità ai requisiti ANSI/TIA 568 C.2 per la categoria 6a. Non utilizziamo fili in alluminio placcato in rame (CCA), che sono soggetti a problemi quali erogazione di potenza debole, accumulo di calore, danni alle apparecchiature e possibilità di incendio.

I connettori in oro da 50 micron offrono una conduttività ottimale ed eliminano la perdita di segnale dovuta a ossidazione o corrosione.

## **Installazione semplificata dei cavi di rete**

Questo cavo resistente è dotato di connettori antigroviglio che consentono una posa dei cavi senza problemi, poiché proteggono i morsetti RJ45 durante l'installazione e riducono così il rischio che si aggroviglino o si rompano,

e di serracavi stampati che consentono di scaricare la tensione impedendo ai connettori RJ45 di piegarsi ad angolo acuto. In questo modo diminuisce il rischio che il cavo si danneggi con possibile compromissione delle prestazioni e della connettività di rete.

Il prodotto 6ASPAT150CMGR è coperto dalla garanzia a vita StarTech.com che ne assicura la massima affidabilità.

### Certificazioni, report e compatibilità



### Applicazioni

- Consente di connettere dispositivi PoE alle reti 10Gb
- Consente di connettere i server a una Storage Area Network (SAN)
- Consente di trasmettere dati, voce e video tramite reti 10 Gigabit
- Collegamento tra computer, hub, switch, router e patch panel

### Caratteristiche

- Cavo Ethernet CAT6a per la protezione dei dati dal rumore e dalle interferenze EMI/RFI
- Supporta le reti Ethernet 10GBase-T
- Rete e apparecchiature protette grazie ai cavi CAT6a con filo di rame al 100%
- Testato per garantirne la conformità ai requisiti ANSI/TIA 568 C.2 per la categoria 6a
- Le protezioni per morsetto-connettore RJ45 evitano che i cavi si aggroviglino e si rompano durante l'installazione

<b>Hardware</b>	Warranty	Lifetime
	Classe di resistenza al fuoco	Classe CMG (uso generale)
	Numero di conduttori	4 Pair STP
	Tipo cavo	Schermato antigroviglio
	Tipo guaina cavo	PVC - Polyvinyl Chloride
	Tipo schermatura cavo	Pellicola in alluminio-poliestere
<b>Prestazioni</b>	Classe cavo	CAT6a - 10Gbit/s
<b>Connettore/i</b>	Connettore A	1 - RJ-45 Maschio
	Connettore B	1 - RJ-45 Maschio
<b>Caratteristiche fisiche</b>	Altezza prodotto	8.200
	Colore	Grigio
	Diametro filo	26 AWG
	Larghezza prodotto	11.600
	Lunghezza cavo	1.5 m [4.9 ft]
	Lunghezza prodotto	150 cm [59.1 in]
	Peso prodotto	67.000
	Tipo di conduttore	Rame intrecciato
<b>Informazioni confezione</b>	Package Height	0.100
	Package Length	200.000
	Package Width	220.000
	Peso spedizione (confezione)	77.000
<b>Contenuto della confezione</b>	Incluso nella confezione	1 - cavo cat6a

L'aspetto e le specifiche dell'articolo sono soggetti a modifiche senza preavviso.